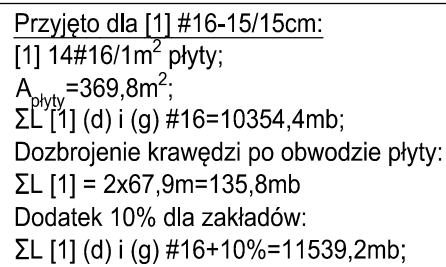
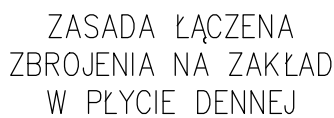
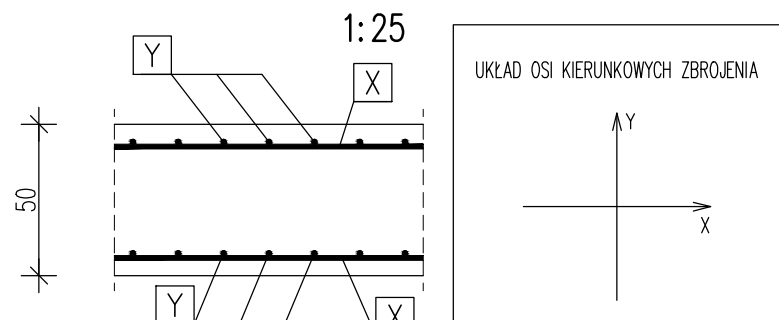


1:50



1 #16  $\Sigma L = 11539,2 \text{ mb}$

1:50



min. 35

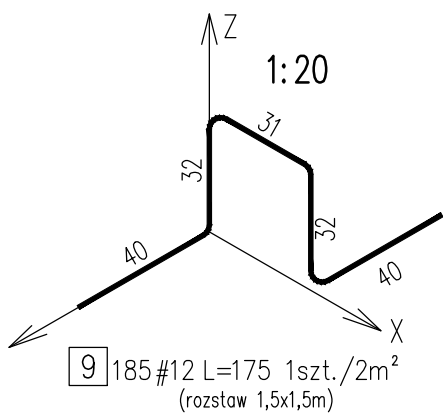
# – średnica prętów zbrojenia


BETON: C30/37 (B37), W8, F150  
STAL ZBROJENIOWA: A-IIIIN (RB500W-EPSTAL)  
OTULINA: 5,0cm - płyta fundamentowa  
5,0cm - ścianka i płyta pod zgrarniczem  
5,0cm - stupy kolumny centralnej  
3,5cm - ściany (do pierwszego pręta)

UWAGI:

1. Rysunek rozpatrywać łącznie z częścią opisową opracowania.
2. Wymiary, lokalizacja i rzędne otworów dla przejść instalacyjnych wg opracowania branż instalacyjnych.
3. Izolacja przeciwwilgociowa części podziemnych elementów konstrukcyjnych wg Opisu Technicznego.
4. Wszystkie podziemne elementy betonowe zabezpieczyć strukturalnie przez dodanie odpowiednich środków chemicznych do mieszanek betonowej.
5. Wymiary liniowe podano w [cm].
6. Rzędne wysokościowe podano w [m].
7. Wymiary prętów podano w ośiach.
8. Otulinę podano do krawędzi zbrojenia głównego lub pierwszego pręta (patrz metryka).
9. Wszystkie przejścia rurociągów przez przegrody wykonać jako przejścia szczelne łańcuchowe INTEGRA Gliwice.
10. W płycie dennej wydać zbrojenia startowe dla ścian reaktora, ścianki płyty pod zgarniaczem oraz słupów kolumny centralnej wg rysunków szczegółowych przedstawionych na kolejnych rysunkach.
11. (d) - zbrojenie układane dołem;  
(g) - zbrojenie układane górą.
12. Zbrojenia łączyć wg detalu na zakłady min. 35 $\phi$ , gdzie  $\phi$  - średnica zbrojenia.
13. Zestawienia stali zbrojeniowej przedstawiono na rys. K-04 13.

PLŲTA DENNA – ZBROJENIE 1:50



			Inwestor:		
Przedsiębiorstwo Inżynierii Sanitarnej "MEKOR" 62-200 Gniezno, ul. Chudoby 16			Gmina Osieczna 64-113 Osieczna, ul. Powstańców Wlkp. 6		
Funkcja	Imię i Nazwisko	Nr uprawnień	Data	Podpis	Faza:
Projektował	mgr inż. Tomasz Skórcz	KI-II-7342-90/98	01.2016		P.B-W
Kreślił	mgr inż. Łukasz Kamiński		01.2016		Bransz:
Sprawdził	mgr inż. Damian Wilus	KUP/0036/PWOK/06	01.2016		Konstrukcja
Objekt:					Nr arch.:
Przebudowa i rozbudowa i oczyszczalni ścieków					153/PR/15
w Osiecznej. Działki nr 195/9; 195/10; 195/11;					Skala:
195/1; 89; obręb Wojnowice					1:50/25/20
Nazwa rysunku:					Nr rys.:
Reaktor biologiczny					0-04-08
Płyta denna - zbrojenie					Nr str.:
PRWA AUTORSKIE ZASTRZEŻONE - Ustawa z dnia 04.02.1994r. (Dz.U. 1994 nr 24 poz 83)					09
Powołanie w oparciu o zgodę Autora załącznika.					